

вкладной светильник - рассеиватель микропризматический - прямой свет

Flascher Алюминий, рама с белым напылением, крышка из оцинкованного стального листа, подходит для потолка с видимыми несущими траверсами и потолков с вырезами. Цвет корпуса белый стандартный для электротехники RAL 9016; Оптика LED Backlight; прямой свет через отдельные линзы и оргстекло из ПММА с микропризматическим рельефом, не подверженное пожелтению. Идеально подходит для рабочих мест за дисплеем, UGR19,  $65^\circ < 3000 \text{ кд/м}^2$ ; защита от слепящих лучей по всем направлениям согласно действующему стандарту DIN EN 12464-1; Вкл. драйвер DALI; мерцание  $< 5\%$ . Подключение к сети через клеммную коробку с проводом длиной 150мм,  $2 \times 0,5 \text{ мм}^2$ , включая соединительный штепсель, 5-полюсную втычную клемму для проводов поперечного сечения до  $5 \times 2,5 \text{ мм}^2$  и разгрузку провода от натяжения; подходит для сквозной проводки. Класс защиты: IP20 /IP40 на стороне помещения. Принадлежности: раму 60170005100 для накладной установки на потолке, раму 60170004100;

## параметры

номер заказа	60174036650
код EAN	4020863448579
номер таможенного тарифа	94051190
Знак прохождения контроля	IP 40/20, класс защиты II, для рабочих мест за дисплеем $65^\circ < 3000 \text{ F}$ , Indoor, CE
Степень ударопрочности IK	IK02 ( $-10^\circ \text{C}$ bis $35^\circ \text{C}$ )
Температура окружения	$t_a -10^\circ \text{C}$ в $35^\circ \text{C}$
Особые свойства	Готовность к IoT «Ready for IoT»
Гарантийный срок	5 лет

## электротехника

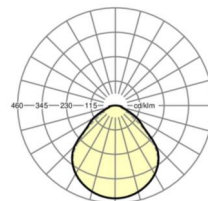
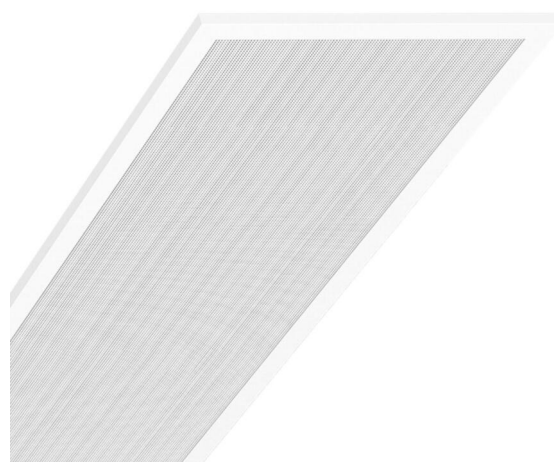
Балласт	Электронный драйвер DALI2 (1 штука)
Мощность системы	40W
сетевое напряжение	230V/50Hz
автоматический предохранитель (пусковой ток)	20 штук/B10, 32 штук/B16, 33 штук/C10, 53 штук/C16
класс энергосбережения/Источник света	C

## Оптика

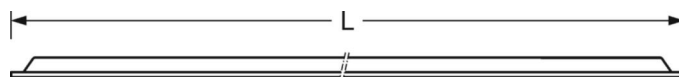
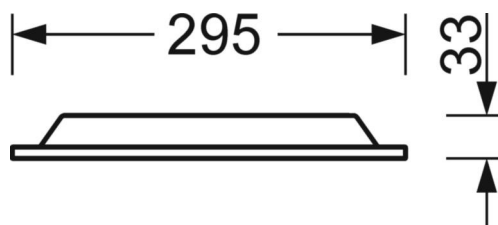
Оснастка	LED, цветопередача/оттенок света CRI $\geq 80$ / 4000K
Допуск для координаты цветности (MacAdam)	3SDCM
Номинальный световой поток	4777lm
Срок службы LED	50000h L80/B10 (Tq $35^\circ \text{C}$ /Покрывать теплоизоляцией нельзя!)
светоотдача светильников	119lm/W
UGR поп./вдоль	19.6 / 19.5

## DEEP-LINK

<https://www.regiolum.de/ru/article/60174036650>



Ссылка	LED 4800lm 840
$\eta_{LB}$	100 %
$\Phi \downarrow/\uparrow$	100 % / 0 %
UGR поп./вдоль дисплей	19.6 / 19.5
	$65^\circ < 3000 \text{ cd/m}^2$



**Механика**

<b>цвет корпуса</b>	белый стандартный для электротехники RAL 9016
<b>размеры (LxWxH/DxH)</b>	1195mm x 295mm x 33mm
<b>Глубина</b>	33mm
<b>Потолочная система</b>	подвесные потолки с видимыми несущими траверсами [s-TS] (300x1200мм)
<b>глубина встройки</b>	145mm [s-TS]; 115mm [s-TS] min
<b>вес (нетто)</b>	2.23kg
<b>Вид монтажа</b>	Вкладная установка, Потолочная одиночная установка, установка отдельных светильников на подвесе

**размеры**

<b>L</b>	1195 mm	Длина
<b>B</b>	295 mm	Ширина
<b>H</b>	33 mm	Высота
<b>T</b>	33 mm	Глубина
<b>Et(min)</b>	115 mm	Минимальное расстояние от потолка - минимальный размер (видим)
<b>Et(TS)</b>	145 mm	Минимальное расстояние от потолка - рекомендуемое (видимый T-про)
<b>MLTS1</b>	1200 mm	Модульный размер, длина (видимый T-профиль)
<b>MLTS_1/2</b>	1200	Модульный размер, длина (видимый T-профиль) 1/2
<b>MBTS1</b>	300 mm	Модульный размер, ширина (видимый T-профиль)
<b>MBTS_1/2</b>	300	Модульный размер, ширина (видимый T-профиль) 1/2
<b>KL</b>	144 mm	Длина головки светильника или коробки балласта
<b>KB</b>	42 mm	Ширина головки светильника или коробки балласта
<b>KH</b>	29 mm	Высота головки светильника или коробки балласта

